



# LA

## ORGANIC EXPERIENCE

RONDA

PRESENTACIÓN GENERAL

# SECCIÓN 1: INTRODUCCIÓN

# ORIGEN DEL PROYECTO

- ✓ El proyecto tiene su origen en la marca de aceite de oliva ecológico **LA ORGANIC**, cuya producción se inicia en el año 2004 en Ronda, Málaga, y que actualmente cuenta con una presencia internacional, distribuyéndose en más de 25 países



- ✓ Tomando como referente el turismo del vino y las bodegas vinícolas de autor, que ofrecen al visitante la posibilidad de conocer los procesos de elaboración del mismo, como Marqués de Riscal, **LA ALMAZARA** by **STARCK** nace con la vocación de enseñar y promover el proceso de elaboración del aceite de oliva orgánico mediante la construcción de la primera almazara de autor del mundo



# FASES PREVISTAS

El proyecto se desarrollará en dos fases:



## 1<sup>er</sup>a FASE – Enero 2019

En una primera fase (Enero 2019), se inaugurará **LA ORGANIC EXPERIENCE**, un proyecto de agricultura ecológica que ofrece una visita guiada entre olivares y viñedos en un itinerario idílico.



## 2<sup>da</sup> FASE – 2021

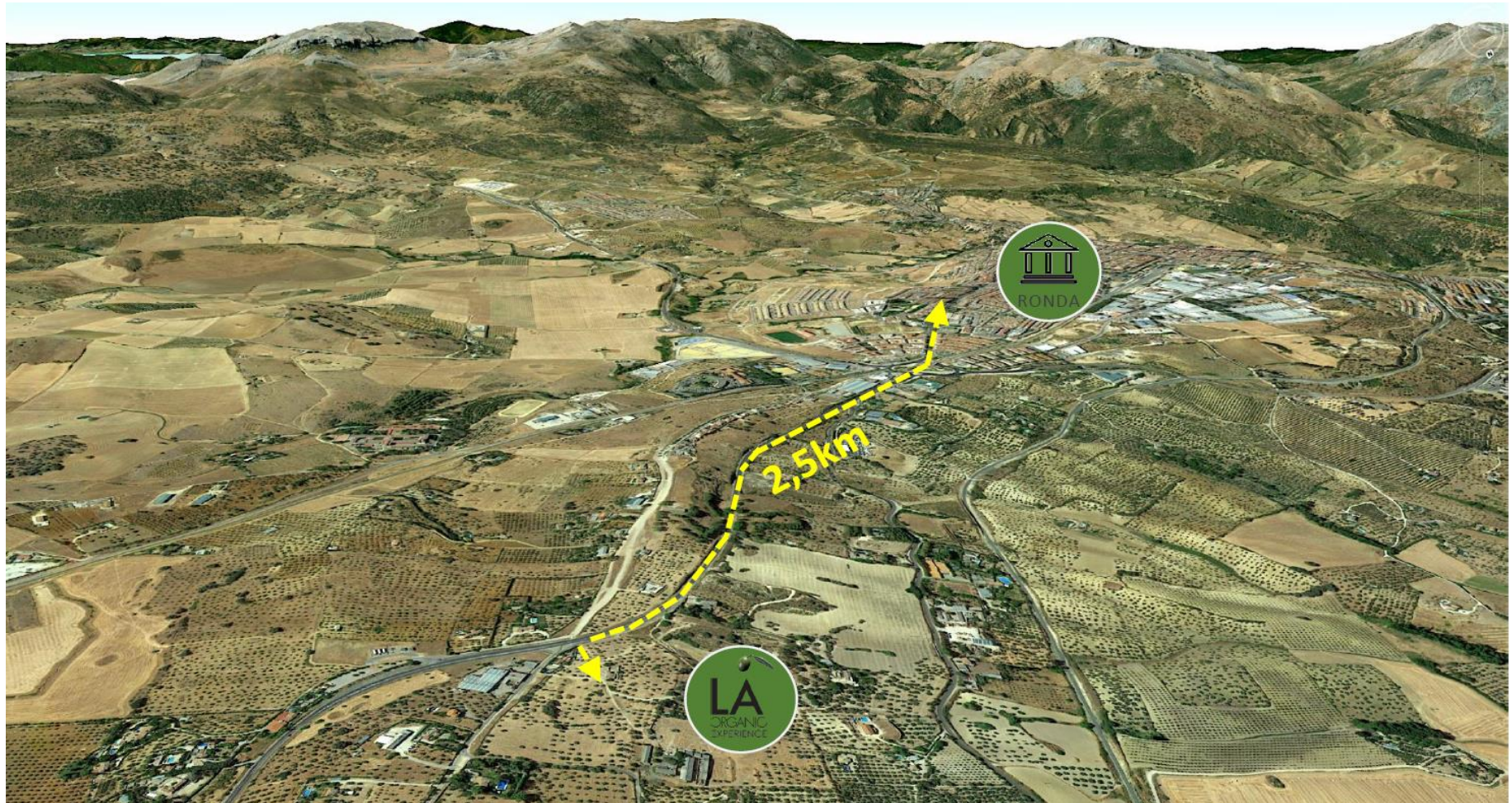
En una segunda fase (2021), se inaugurará **EL TORO**, un edificio emblemático con forma de toro diseñado por **PHILIPPE STARCK**, que formará parte del itinerario. Además de su explotación industrial, **EL TORO** albergará actividades de atractivo artístico, didáctico, cultural y gastronómico.



## SECCIÓN 2: LA FINCA

# LOCALIZACIÓN & PARCELAS ADQUIRIDAS

Se han adquirido un grupo de fincas en Ronda, con una superficie resultante de 25,37ha, en un entorno de interesante valor paisajístico con potencial de mejora y sólo a 2,5km del centro histórico de la ciudad

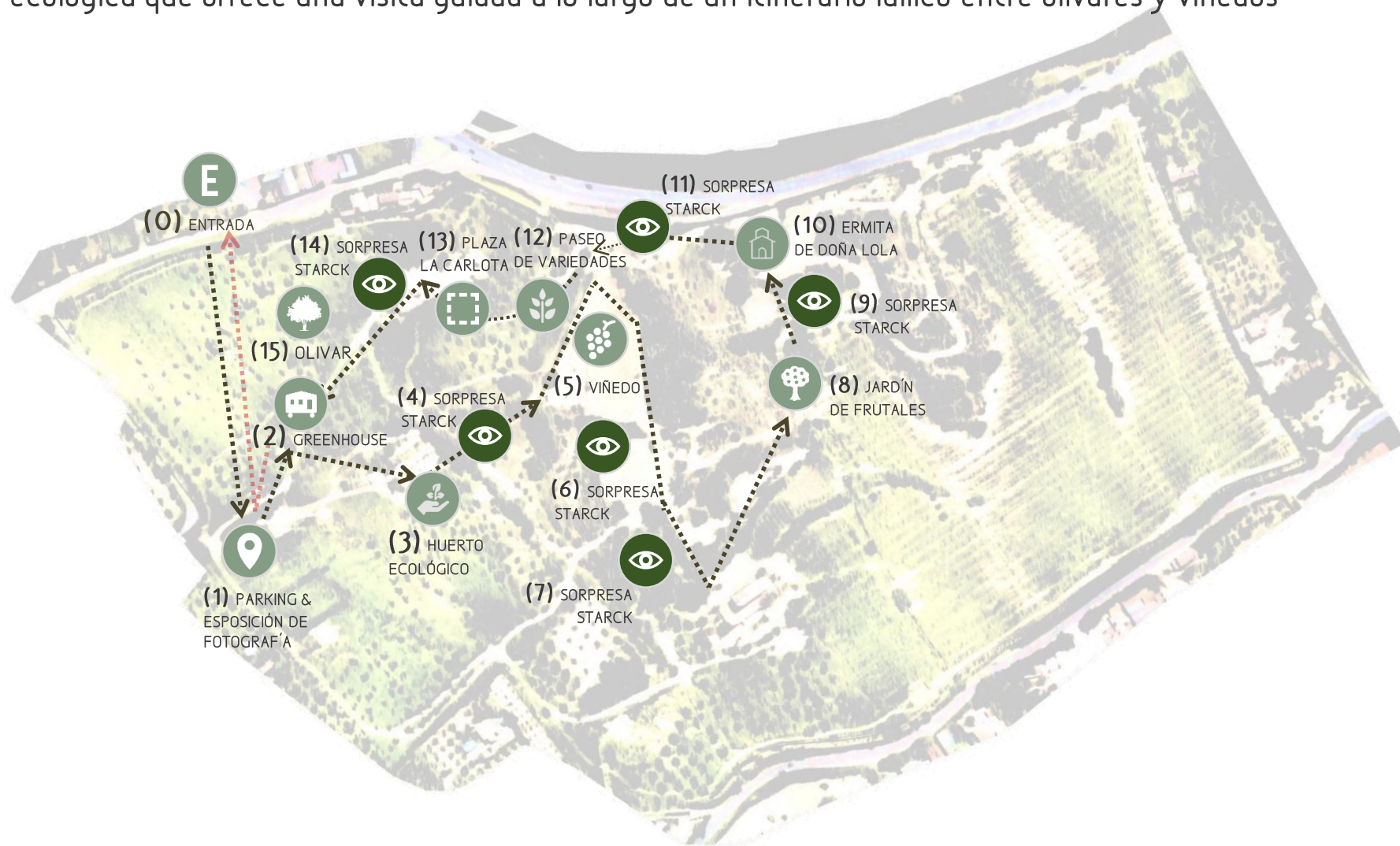


## SECCIÓN 3: LA ORGANIC EXPERIENCE



# ITINERARIO

En una 1<sup>era</sup> fase se inaugurará LA ORGANIC EXPERIENCE, un proyecto de oleoturismo y agricultura ecológica que ofrece una visita guiada a lo largo de un itinerario idílico entre olivares y viñedos





## (0) ENTRADA

La puerta de acceso para entrar en LA ORGANIC EXPERIENCE tiene el diámetro necesario para la entrada múltiple de vehículos y la maniobra de autobuses

El camino hasta el parking está formado por tres rotondas con una isleta central donde se han plantado olivos centenarios





# (1) PARKING & EXPOSICIÓN DE FOTOGRAFIA

Una vez en el interior de la finca, encontramos un parking de 3.000m<sup>2</sup> diseñado por Stefano Robotti, arquitecto asociado de **STARCK**

En el parking se podrá ver una exposición fotográfica donde han participado diferentes artistas de renombre. Las fotografías podrán ser adquiridas por los visitantes

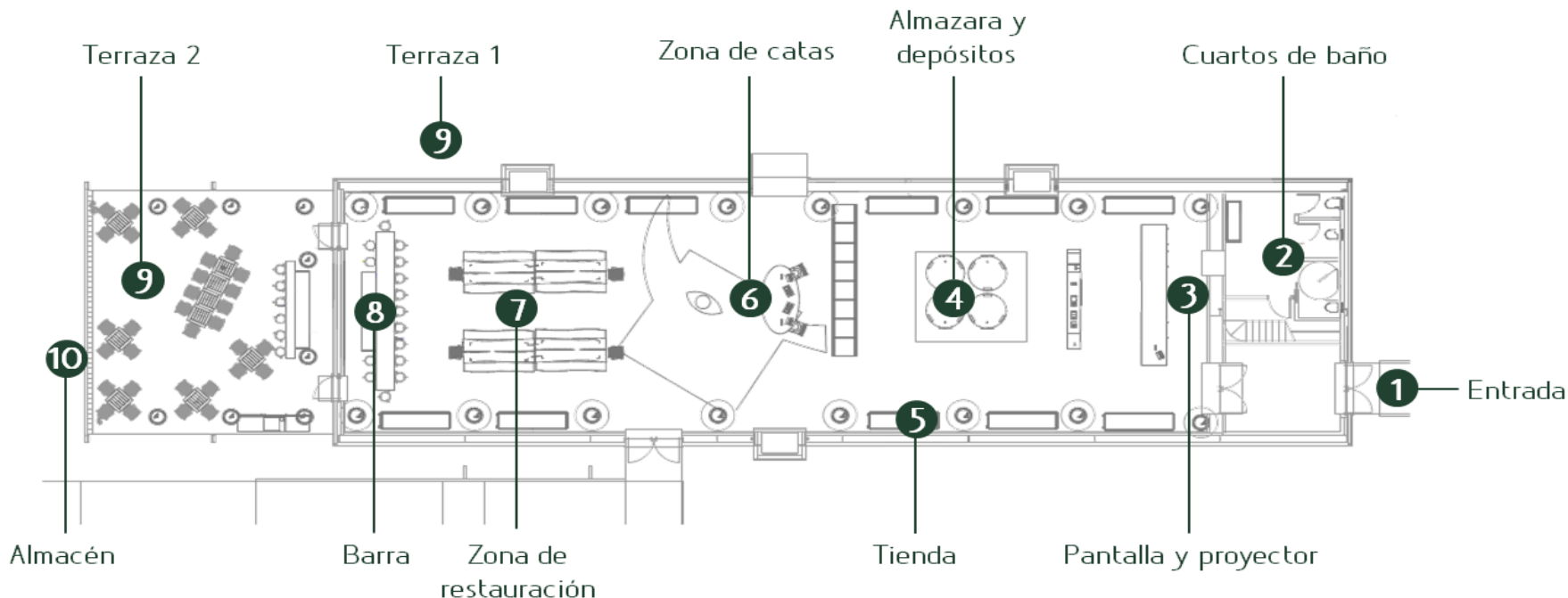




## (2) GREENHOUSE (1/7) – INICIO Y FIN DEL ITINERARIO

El itinerario empieza con la visita al Greenhouse, un invernadero de 500m<sup>2</sup> que integra diferentes espacios y que contiene una almazara artesanal, una embotelladora y una etiquetadora. Al comienzo de la visita se proyectará un vídeo de 5 minutos que explica la historia y el origen del aceite de oliva, así como el proceso de elaboración del mismo.

Igualmente la visita finalizará en el Greenhouse, donde el visitante podrá disfrutar de una cata de aceite de oliva orgánico de distintas variedades de aceituna, una zona de restauración (Enrique Tomás), y una tienda que incluirá, entre otros, obras de artistas de renombre, productos gastronómicos, cosméticos elaborados con aceite de oliva, y otros amenities relacionados con el mundo del aceite y de la aceituna



## (2) GREENHOUSE (2/7) - INICIO Y FIN DEL ITINERARIO





## (2) GREENHOUSE (3/7) - INICIO Y FIN DEL ITINERARIO





## (2) GREENHOUSE (4/7) - INICIO Y FIN DEL ITINERARIO





## (2) GREENHOUSE (5/7) - INICIO Y FIN DEL ITINERARIO





## (2) GREENHOUSE (6/7) - INICIO Y FIN DEL ITINERARIO





## (2) GREENHOUSE (7/7) - INICIO Y FIN DEL ITINERARIO





## (3) HUERTO ECOLÓGICO

La visita continúa con un huerto de aproximadamente 2.000m<sup>2</sup> donde se producirán alimentos como tomates, pimientos, calabacines, lechugas, zanahorias, cebollas, nabos o alcachofas.

Todos los productos cultivados en el huerto son 100% ecológicos, y los visitantes podrán comprarlos en la tienda al final del itinerario.





## (4) SORPRESA STARCK – El Gran Espejo para mirar el Mundo desde otro Ángulo

Una vez finalizada la visita al huerto, el itinerario continúa por un camino de grijo rojo a lo largo del cual los turistas encontrarán la primera sorpresa de **STARCK**, un espejo único donde llegarán a ser simultáneamente actores y espectadores.





## (5) VIÑEDO

Los visitantes también podrán recorrer un viñedo ecológico con una superficie aproximada de 1.000 m<sup>2</sup> y variedad 100% "Pinot Noir".

**Michel Rolland**, uno de los enólogos mas reputados e influyentes del mundo, se ocupará de la elaboración de los vinos.





## (6) SORPRESA STARCK – El Símbolo

A la salida del viñedo, los visitantes podrán disfrutar de El Símbolo, una estructura vertical de hierro que representa la silueta y las sombras del futuro Museo.

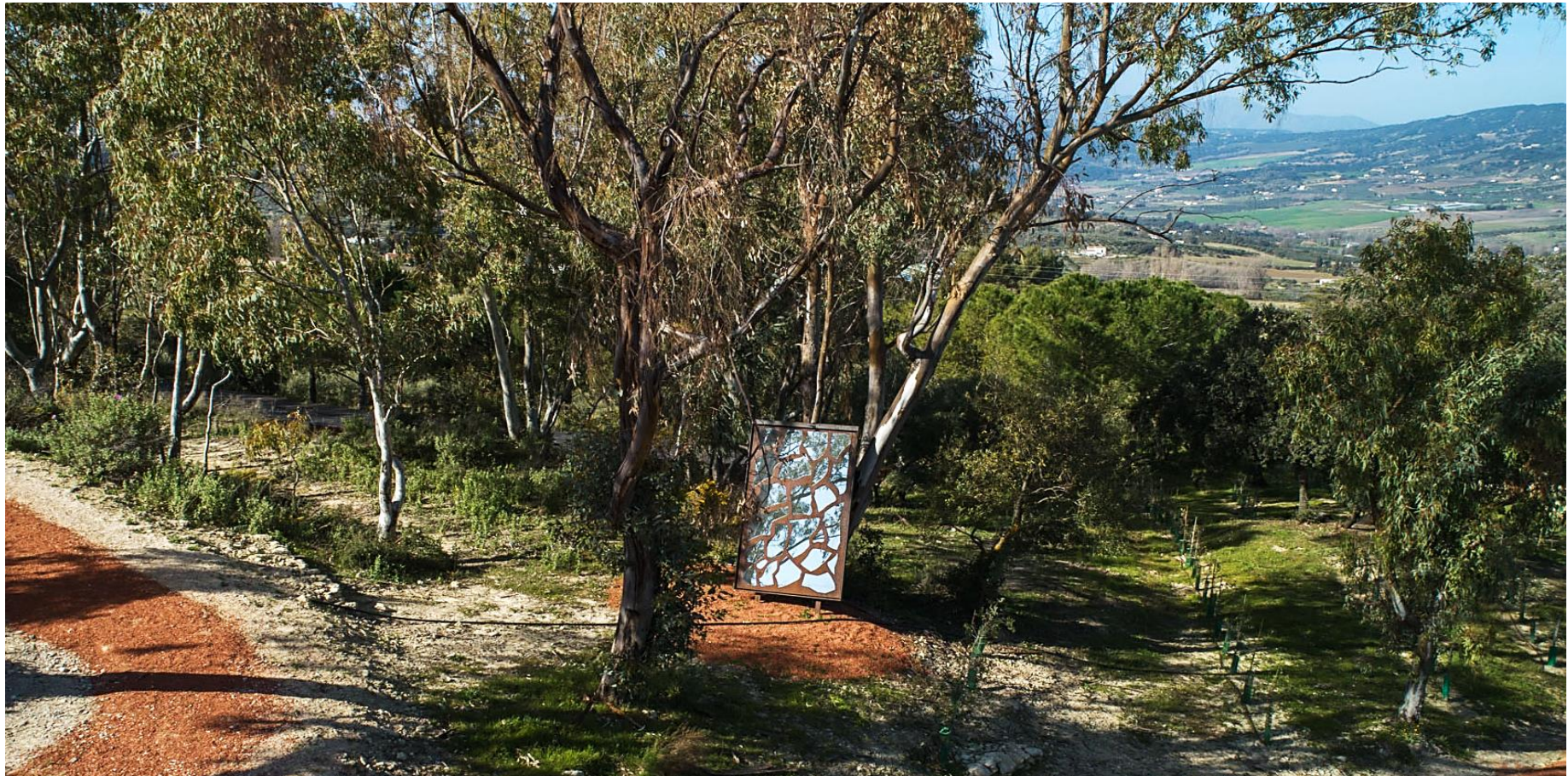
El visitante podrá contemplar el paisaje a través de un ojo de vidrio rojo y disfrutar la perspectiva como si estuviera dentro de la cabeza de un toro.





## (7) SORPRESA STARCK – El Gran Espejo del Universo Explotado

Siguiendo con el itinerario, los visitantes encontrarán otra Sorpresa de STARCK, el Gran Espejo del Universo Explotado. El espejo está situado entre árboles en una zona donde los visitantes podrán observar el rastro de la caída de un rayo, y descubrir la reflexión de un cielo a trozos como si fuera la magia de un mago encantador.





## (8) JARDIN DE FRUTALES

Los visitantes también tendrán la oportunidad de visitar un jardín de frutales donde encontrarán todo tipo de árboles. Entre ellos naranjos, membrillos, melocotoneros, ciruelos, limoneros, manzanos, higueras. En la visita se darán sencillas explicaciones sobre las características de estos árboles, así como sus usos.





## (9) SORPRESA STARCK – El Salón de la Frescura

Dentro del jardín de frutales el visitante podrá disfrutar de un salón mágico, sin muros, suelo, ni techo. Se les ofrecerá la posibilidad de participar en la experiencia de entrar en este mundo fantástico, para lo que deberán quitarse los zapatos y hundirse en un espejo de agua sentados en cómodos sillones.





## (10) ERMITA DE DOÑA LOLA

El itinerario incluye también una pequeña ermita de finales del siglo XIX que ha sido reformada recientemente. La ermita fue donada por la viuda de un médico, Doña Lola, a la orden religiosa de los salesianos. LA ORGANIC EXPERIENCE ofrece la posibilidad de celebrar eventos en la ermita, y de continuar con la celebración en el Greenhouse o en el Cortijo LA Organic.





## (11) SORPRESA STARCK – El Mundo Encuadrado

Continuando con el recorrido, los visitantes podrán hacer una pequeña parada para sentarse un momento y disfrutar de El Mundo Encuadrado, una estructura de metal que les permitirá contemplar la Sierra de Grazalema como si se tratara de un recorte en el horizonte.





## (12) PASEO DE VARIEDADES

Uno de los puntos más importantes del itinerario es el paseo de variedades, donde el visitante podrá disfrutar recorriendo un camino rodeado de olivares, en el que podrá descubrir hasta 20 variedades diferentes de olivo procedentes de España, Grecia, Portugal y otros países.





## (13) PLAZA DE LA CARLOTA

Al finalizar el Paseo de Variedades, los visitantes se encontrarán la Plaza de la Carlota, una estructura de hormigón con forma rectangular donde habrá plantados olivos centenarios envueltos en una alfombra de romero y lavanda.





## (14) SORPRESA STARCK – La Pantalla de la Imaginación

Al final del Paseo de Variedades el visitante encontrará una peculiar pantalla que les mostrará diferentes fotogramas de algunas de las películas míticas de la cultura de España.



## SECCIÓN 4: CORTIJO LA ORGANIC



## LA PROPIEDAD - ESTADO ACTUAL

El Cortijo LA Organic es un cortijo andaluz que fue renovado a principios de 2017 y reconvertido en un exclusivo alojamiento de 4 habitaciones a 2,5 km de la ciudad de Ronda, en Andalucía.

Está situado en un entorno ecológico y natural único, frente a la Sierra de Grazalema, y rodeado de olivos y viñedos, algunos de los cuales tienen más de cien años de antigüedad.





# EL CORTIJO

El Cortijo fue enteramente renovado y actualmente dispone de 4 habitaciones de entre 42 y 50m<sup>2</sup>, una piscina exterior, una cocina abierta con comedor, sala de estar, bar y una terraza exterior de 150m<sup>2</sup> con extraordinarias vistas. Además, cuenta con varias zonas chill-out donde el visitante puede disfrutar de las puestas de sol o simplemente como rincón de lectura.





## INSTALACIONES (1/5) - TERRAZAS

Las terrazas ofrecen unas impresionantes vistas de la finca y a la Sierra de Grazalema, y una gran variedad de áreas de descanso donde reunirse para disfrutar de un entorno natural único.

Ofrecen un ambiente familiar y privado, y la posibilidad de tomar un desayuno tranquilo o ver una impresionante puesta de sol disfrutando de un vino típico de la zona.





## INSTALACIONES (2/5) - SALÓN/ COMEDOR

El salón-comedor combina un elegante toque minimalista con la estructura original del histórico cortijo, donde los clientes pueden disfrutar de sus comidas de forma relajada, y donde el ambiente acogedor garantiza una experiencia gastronómica inolvidable.





## INSTALACIONES (3/5) - COCINA

La cocina abierta invita a los clientes a aprender a preparar algunos de los típicos platos andaluces y españoles, o a preparar algún plato típico de su país de origen, empleando toda una serie de productos naturales cultivados en la huerta.





## INSTALACIONES (4/5) – PISCINA NATURAL

Asimismo los clientes podrán refrescarse en una amplia piscina natural donde predomina el silencio, en un entorno ideal para descansar o tomar el sol disfrutando de una temperatura excelente.

La piscina se encuentra totalmente integrada en el ambiente, lo que permite que la propiedad permanezca lo más intacta posible.





## INSTALACIONES (5/5) – CAMINOS PARA PASEAR

El Cortijo cuenta con numerosos caminos por donde pasear al aire libre. El clima de Ronda hace que las excursiones alrededor de la finca sean posibles durante todo el año.

A lo largo de estos caminos, los visitantes encontrarán "Sorpresas de STARCK", esculturas diseñadas por el arquitecto que actúan como punto de interés y como lugar para hacer un alto en el camino.





# HABITACIONES

Las habitaciones del Cortijo fueron diseñadas con un toque moderno: ofrecen un balcón o una terraza y están equipadas con aire acondicionado, calefacción, Internet, y ducha, o bañera en suite.

Los clientes podrán disfrutar de un agradable desayuno tipo bufé, con productos locales y orgánicos. Cada habitación tiene un carácter intemporal que combina la tradición española con el diseño **STARCK**.





# SUITE HOJIBLANCA





# HABITACIÓN ARBEQUINA





# HABITACIÓN PICUAL





# HABITACIÓN OLIANA





## SERVICIOS & ACTIVIDADES

El Cortijo LA Organic ofrece un servicio personal y profesional en un ambiente caracterizado por su privacidad y confort, donde los clientes pueden disfrutar de una gran variedad de actividades (masajes, clases de yoga, visitas guiadas, etc.).

Además, existe la posibilidad de participar en catas de aceite de oliva y vino con visitas guiadas.





## SECCIÓN 5: COMING SOON...EL TORO



# LA PRIMERA ALMAZARA DE AUTOR

EL TORO, cuya inauguración está prevista para 2021, es la última fase que junto con LA ORGANIC EXPERIENCE conformará LA ALMAZARA BY STARCK.

Se trata de la construcción del 1<sup>er</sup> museo-almazara de autor en el mundo para su explotación industrial y turística, todo ello promovido por LA ORGANIC.





# CONTENIDO

Además de la explotación industrial del molino, **EL TORO** presentará otras actividades de gran atractivo artístico, didáctico y cultural. Todo ello unido a los nuevos espacios constituirá el desarrollo y ampliación del actual propósito del Greenhouse: Almazara, museo innovador, exposiciones itinerantes y permanentes, auditorio, eventos y conferencias, zona de restauración. y tienda





# LA ESTRUCTURA

La estructura estará cubierta por una membrana textil translúcida, reciclada, de doble capa y estampada con una imagen diseñada por **STARCK** e inspirada en uno de los cuadros del pintor español Francisco de Goya, visible tanto desde el exterior como desde el interior.





# UNA OBRA DE ARTE BY STARCK

El Toro ha sido diseñado por Philippe STARCK, uno de los arquitectos-diseñadores más influyentes, y conocido a nivel mundial por sus monumentales obras arquitectónicas.





